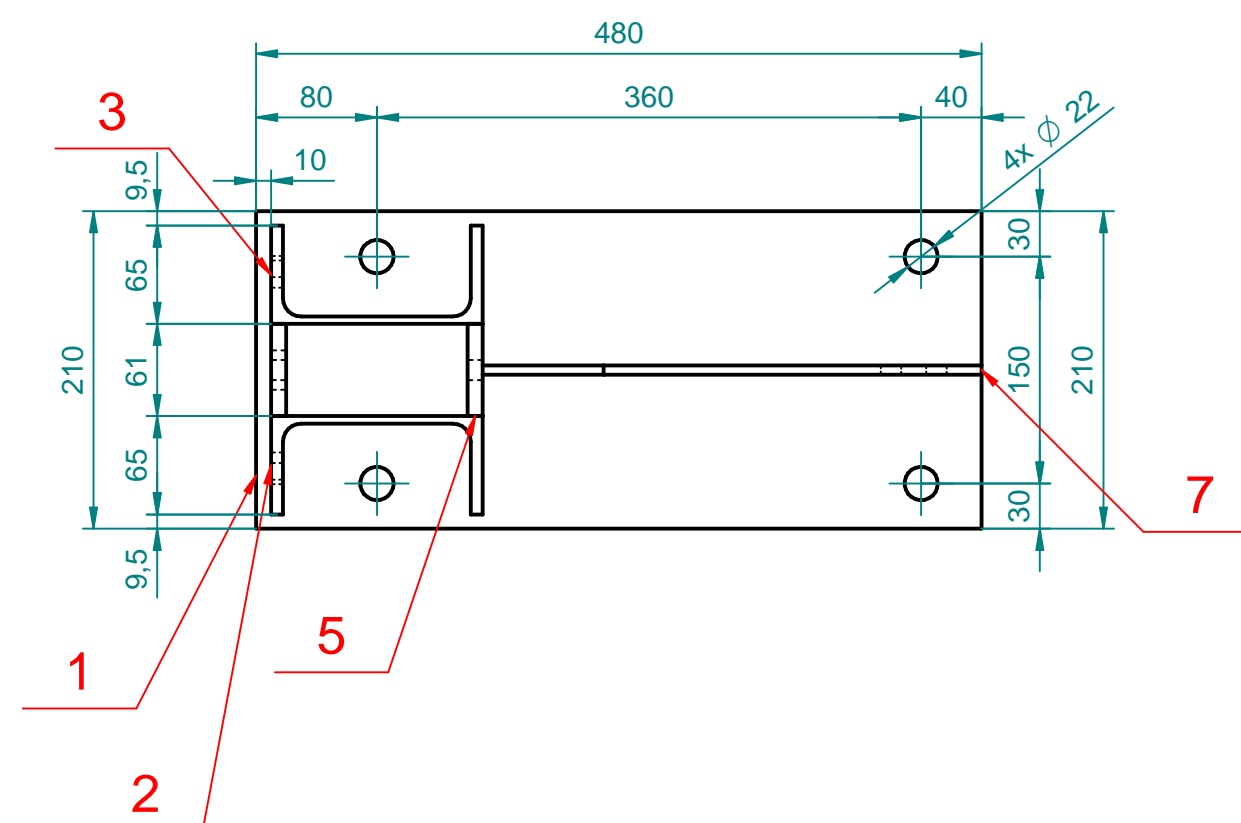
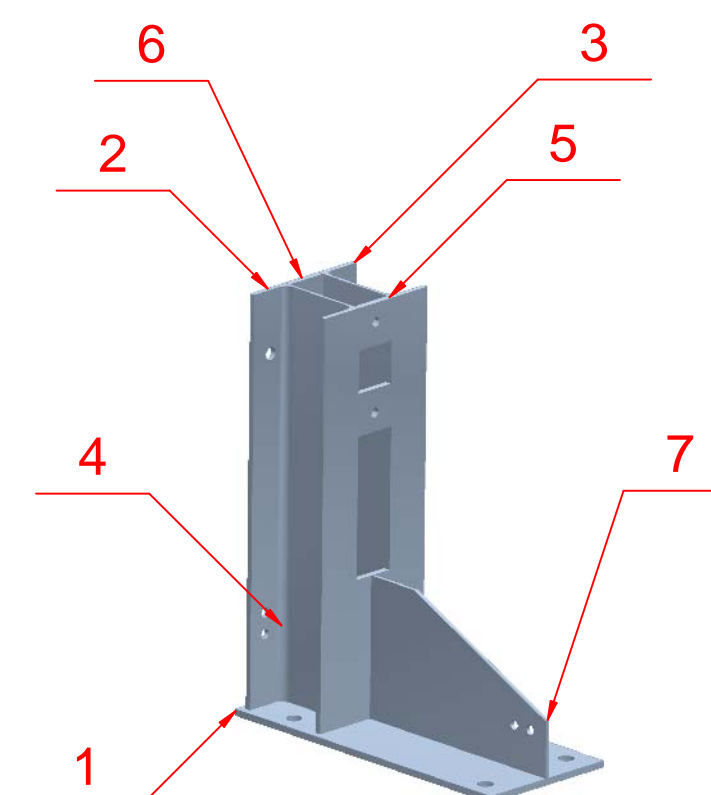


TATO PŘÍLOHA NENAHRADZUJE DÍLENSKOU DOKUMENTACI  
VYROBIT CELKEM 8 KUSŮ



Celková hmotnosť včetně 4% na výrobní tolerance:  $32,89 \text{ kg} \times 1,04 = 35,0 \text{ kg}$

Pol.	Kusů	Název	Materiál	Norma	Norma DIN	Hmotnost
1	1	PL10.210-480	S 355 (11 523)			7,80 kg
2	1	UPE140-580a	S 355 (11 523)			7,70 kg
3	1	UPE140-580b	S 355 (11 523)			7,70 kg
4	2	PL10.61-200	S 355 (11 523)			1,92 kg
5	2	PL10.60-61	S 355 (11 523)			0,55 kg
6	1	PL10.61-180	S 355 (11 523)			0,80 kg
7	1	PL6.200-330	S 355 (11 523)			2,39 kg

D			
C			
B			
A			
INDEX REVIZE	POPIS REVIZE	DATUM	JMÉNO
NÁZEV AKCE	TR Domoradice - modernizace	Č. STAVBY:	102 0002 640
STAVEBNÍK	EG.D, a.s., LIDICKÁ 1873/36, 602 00 BRNO	Č. OBJ.:	450 13 96 767
STATUS/STUPEŇ	DOKUMENTACE PRO PROVÁDĚNÍ STAVBY (DPS)		
ČÁST	D.2 DOKUMENTACE TECHNICKÝCH A TECHNOLOGICKÝCH ZAŘÍZENÍ		
ZHOT. DOKUMENTACE	SPIE Elektrovod, a.s. odstěpný závod Brno; Traťová 1, 61900 Brno		
KONTAKTNÍ OSOBA	Ing. LIBOR PEK, libor.pek@spieelv.cz		
ARCHIVNÍ ČÍSLO	2 21 20 142		
ZOD. PROJEKTANT	Ing. LIBOR PEK		
VYPRACOVAL	Ing. KAJAN	DATUM: 02/2022	
KONTROLOVAL	Ing. ZALUBEL	ČÍSLO VÝK/DOK: <b>D.2.04-07 b) -04</b>	
MÍSTO STAVBY	TR 110/22 kV DOMORADICE	KÓD LOKALITY: DOM	
SO/PS	<b>PS04 - TRANSFORMÁTORY 110/22 kV</b>	MĚŘÍTKO: 1:5	
MAJETKOVÁ TŘÍDA	CZD00035	FORMÁT: 4xA4	
DRUH DOKUMENTU	KONSTRUKČNÍ VÝKRES	LIST/CELKEM: 1/1	
NÁZEV DOKUMENTU	<b>Konzola pro podepření trubkových vodičů 22 kV</b>	ARCHIVNÍ ČÍSLO EG.D:	